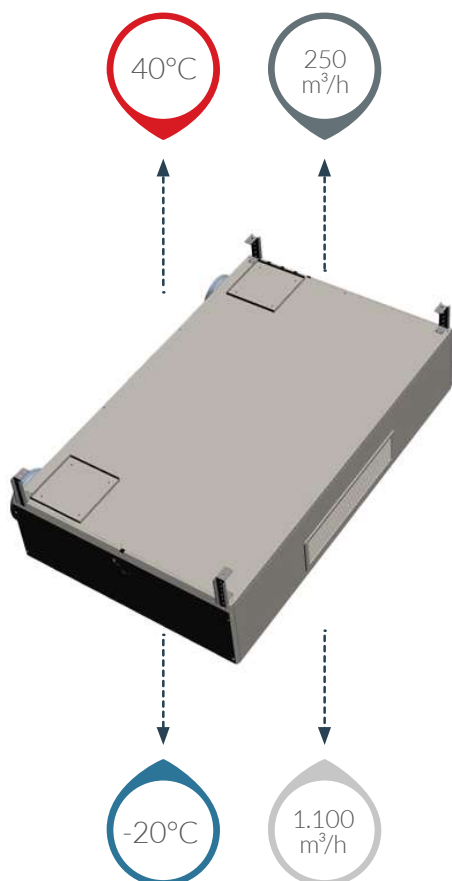


# HVS

Unità di ventilazione con recupero di calore ad alta efficienza e ripresa ed immissione diretta in ambiente

da 250 a 1100 m<sup>3</sup>/h

La nuova gamma HVS è stata progettata per il rinnovo dell'aria, con recupero di calore, per locali ad alto affollamento non ancora dotati di sistema HRU, come aule scolastiche, bar, ristoranti, uffici, molto semplice e veloce da installare. HVS è dotato di uno scambiatore a piastre in alluminio controcorrente, ad altissima efficienza, abbinato ad una soluzione innovativa con labirinti fonoassorbenti per ridurre fortemente il rumore, soprattutto quando l'unità è installata in ambienti dove l'impatto acustico è importante, come scuole, uffici e ristoranti. La serie si articola in quattro grandezze, per portate d'aria da 100 a 1.100 m<sup>3</sup>/h, per installazione a controsoffitto in configurazione orizzontale.



NEGOZI



TEATRI



UFFICI



CONFORME ERP 2018



PIASTRE



EFFICIENZA

VENTILATORI  
EC

PLUG&amp;PLAY

INSTALLAZIONE  
INTERNAORIENTAMENTO  
ORIZZONTALEBASSA  
RUMOROSITÀ

## SILENZIOSITÀ D'ESERCIZIO

HVS è dotata di un unico e innovativo sistema di setti labirintici fonoassorbenti.

## CARATTERISTICHE TECNICHE E ACCESSORI

- Struttura autoportante con pannelli sandwich sp. 22 mm, rifiniti esternamente in RAL 9002 ed internamente in lamiera zincata, coibentati con lana di roccia ininflammabile.
- Dispositivi interni antirumore a labirinto.
- Staffe di ancoraggio a soffitto in lamiera zincata di forte spessore, con forature per adeguare l'altezza d'installazione.
- Recuperatore di calore aria-aria in controcorrente ad alta efficienza (> 73% alle condizioni secche) in alluminio dotato di dispositivo motorizzato modulante di by-pass totale. Scarico del condensato inferiore nel pannello opposto al lancio dell'aria trattata in ambiente.
- Filtri compatti sp. 98 mm con media in sintetico/fibra di vetro, estraibili attraverso sportelli inferiori e con stato di intasamento controllato da pressostato differenziale. Su presa aria esterna, elemento ad efficienza ISO ePM1 60%; su ripresa aria ambiente, elemento ad efficienza ISO ePM10 60%. Su aria esterna possibilità di impiego di elemento filtrante opzionale ad efficienza ISO ePM1 85% (al posto dello standard).
- Raccordi circolari per collegamento alle prese di aria esterna e di espulsione, montabili posteriormente o superiormente a seconda del layout impiantistico.
- Bocchetta di immissione a doppio filare di alette singolarmente regolabili, con finitura RAL 9002.
- Elettroventilatori centrifughi di immissione ed espulsione del tipo a girante libera a pale rovesce dotati di motore EC ed elettronica di controllo integrata.
- Quadro elettrico interno per la gestione di tutti i comandi di potenza.
- Sonde di temperatura sul circuito aria di ripresa, aria esterna, aria immessa ed aria espulsa;
- regolazione a microprocessore per la gestione automatica: della temperatura di immissione, del free-cooling modulante, della commutazione caldo/freddo, gestione portata aria, rilevamento consumi, datalogger e dello sbrinamento del recuperatore;
- pannello di comando touch screen (optional) in grado di gestire fino a 16 unità collegate con RS485) per l'impostazione dei parametri e per la visualizzazione dei valori di sonda e di set-point remotabile fino a 100 m dall'unità
- Possibilità di connessione a sistema di supervisione tramite almeno uno dei seguenti protocolli:
  - Modbus RTU su RS485
  - Modbus TCP/IP su rete Ethernet
  - BACnet TCP/IP con profilo B-AAC su rete Ethernet
  - Web Server con trend su rete Ethernet

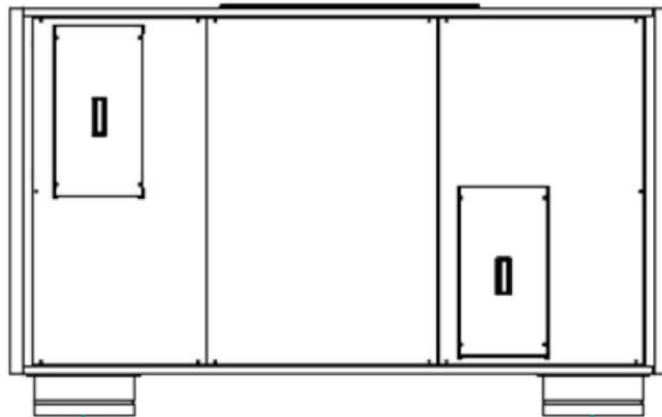
## MODELLI E DATI TECNICI

HVS		045	055	070	105
Prestazioni aeruliche a pressione statica disponibile 0 Pa					
Portata aria	m <sup>3</sup> /h	<b>500</b>	<b>650</b>	<b>800</b>	<b>1100</b>
Distanza di lancio (1)	m	9.9	10.1	12.4	14.6
Pressione sonora a 1m	dB(A)	41	42	43	48
Prestazioni aeruliche a pressione statica disponibile 50 Pa (condizioni nominali)					
Portata aria	m <sup>3</sup> /h	<b>450</b>	<b>550</b>	<b>700</b>	<b>1050</b>
Distanza di lancio (1)	m	8.9	8.5	10.8	14.0
Pressione sonora a 1m	dB(A)	40	40	41	45
Prestazioni aeruliche a pressione statica disponibile 100 Pa					
Portata aria nominale	m <sup>3</sup> /h	<b>350</b>	<b>500</b>	<b>600</b>	<b>950</b>
Distanza di lancio (1)	m	6.8	7.7	9.2	12.5
Pressione sonora a 1m	dB(A)	39	38	39	43

(1) con velocità terminale 0.2m/s, temperatura immissione 18°C, temperatura ambiente 20°C.

## ACCESSORI

Sistema di sanificazione al plasma con filtro antivirus	KVir-P
Preriscaldatore elettrico	SKEp
Postriscaldatore elettrico	SKEr
Batteria interna ad acqua	BTW
Valvola a 3 vie modulante	V33
Serranda motorizzata di esclusione on/off	SKR
Giunto antivibrante	GAT
Raccordo circolare	BCC
Kit conversione in configurazione verticale	KTV
Sensore di pressione	DPS
Sensore di CO2	AQS
Prefiltro su presa aria esterna	PF
Postfiltro ad alta efficienza	FC9
Pannello di controllo remoto Touch Screen	TMC



## SCHEDE TECNICHE

Le caratteristiche tecniche della gamma sono disponibili on line sul nostro sito [www.lmfclima.it/hvs](http://www.lmfclima.it/hvs) o inquadrando il qr code con lo smartphone

